



สยามทูโก ได้รับการรับรอง 2 รางวัลประกันคุณภาพ (มาตรฐานธุรกิจนำเที่ยวระดับ ดีมาก) ปี พ.ศ. 2555-ปัจจุบัน และ รางวัล SMEs ดาวรุ่งครั้งที่ 6 กลุ่มธุรกิจท่องเที่ยว ปี พ.ศ. 2557

**Hot Line**  
090-665-9972

**CST25**

Line ID : siamtogo\_tasana  
E-mail : md@siamtogo.com

Memorable Journey, Memory of Joy by siamtogo

# อุทยานแห่งชาติหมู่เกาะตะรุเตา—เกาะหลีเป๊ะ

## มัดดีพส์..เมืองไทย 3 วัน 2 คืน



วันแรก	สนามบินหาดใหญ่-ท่าเรือปากบารา – เกาะตะรุเตา – เกาะไข่ – เกาะหลีเป๊ะ
05.00 น.	คณะพร้อมกัน ณ สนามบินสุวรรณภูมิ เคาเตอร์ D สายการบินไทยสไมล์ เจ้าหน้าที่ Siamtogo คอยให้การต้อนรับ และอำนวยความสะดวกเรื่องสัมภาระในการเดินทาง <b>พร้อม แจกหน้ากากและเจลล้างมือ</b>
07.00 น.	เห็นฟ้าสู่สนามบินหาดใหญ่ โดยสายการบินไทยสไมล์ เที่ยวบินที่ WE 259 (บนเครื่องบินบริการอาหารว่าง แต่ให้ <b>นำมาทานด้านล่าง</b> )
08.30 น.	คณะเดินทางถึง สนามบินหาดใหญ่ นำทุกท่านเดินทางโดย รถตู้ปรับอากาศเดินทาง..สู่ท่าเรือปากบารา ระหว่างทางบริการท่าน <b>ด้วยอาหารกล่อง (1)</b>
10.30 น.	คณะเดินทางถึงท่าเทียบเรือปากบารา อ่าเภอละงู จังหวัดสตูล มีเจ้าหน้าที่ คอยให้การต้อนรับพร้อมอำนวยความสะดวกแก่ท่าน
11.30 น.	นำคณะลงเรือ <b>Speed Boat (เรือจอย นั่งรวมกับคณะอื่น)</b> มุ่งหน้าสู่เกาะตะรุเตา สัมผัสธรรมชาติอันอุดมสมบูรณ์ของท้องทะเลอันดามัน



12.00 น. คณะเดินทางถึง **เกาะตะรุเตา** อีสรระให้ท่านได้พักผ่อนริบท พร้อมถ่ายรูปเกาะตะรุเตาเป็นที่ระลึก ก่อนนำท่านเดินทางต่อ

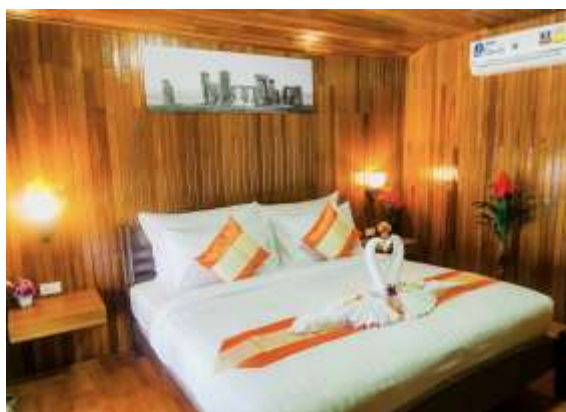
12.15 น. นำท่านแวะชมซุ้มประตูกินคล้ายวงช้าง ซึ่งเรียกว่า **เกาะไข่ (ซุ้มประตู่แห่งรัก)** สัมผัสน้ำทะเลใส สีเขียวมรกต ซึ่งเป็นสัญลักษณ์ของจังหวัดสตูล ให้ท่านได้ถ่ายภาพไว้เป็นที่ระลึก สมควรแก่เวลานำท่านเดินทางสู่เกาะหลีเป๊ะ

14.30 น. คณะเดินทางถึง **เกาะหลีเป๊ะ** นำคณะเข้าสู่ที่พัก.... รับประทานอาหารกลางวัน



**(มือที่ 2)** หลังอาหารของรีสอร์ท เชิญสมาชิกส่งตัวแทนลงทะเลเป็ยน รับกุญแจห้องพัก..ให้ท่านได้ อีสรระกับการเล่นน้ำชายหาดบนเกาะหลีเป๊ะ น้ำทะเลสีฟ้าครามสดใส ชมพระอาทิตย์ตกยามเย็น ซึ่งสวยงามมาก

**ที่พัก..หาดพัทยา..Chareena Beach Side**





## ที่พัก..หาดพญา Chareena Hill Beach



19.30 น. รับประทานอาหารค่ำ (**มื้อที่ 3**) ณ ร้านอาหารหรือ/ห้องอาหารของรีสอร์ท หลังจากอิมมอร้อยกับอาหารมื้อค่ำท่านได้ดื่มด่ำกับบรรยากาศยามค่ำคืนของเกาะหลีเป๊ะ ...พักผ่อน ตามอัธยาศัย

**วันที่สอง** หลีเป๊ะ – หินซ้อน –เกาะผิ๊ง – เกาะไผ่ – เกาะดง-เกาะรอกลอย-เกาะราวี  
เกาะอาดัง-หินงาม-ร่องน้ำจางัง

08.00 น. รับประทานอาหารเช้า (**มื้อที่ 4**) ณ ห้องอาหารรีสอร์ท

09.00 น. หลังอิมมอร้อยกับอาหารเช้า นำท่านดำน้ำตื้นตามเกาะต่างๆ ด้วย **เรือหางยาวส่วนตัว** เดินทางสู่ **เกาะหินซ้อน** เพื่อดำน้ำตื้น ดูปะการังอ่อน ปะการังเจ็ดสีที่สมบูรณ์และสวยงาม ชมธรรมชาติของหินที่วางซ้อนกันอันเกิดจากธรรมชาติ ให้ท่านได้บันทึกภาพไว้เป็นที่ระลึก





ได้เวลาพอสมควรนำคณะออกเดินทาง ไปดำน้ำดูปะการังที่ **เกาะผิ๊ง** จากนั้นนำท่านไป ชม ความสวยงามของ**เกาะไผ่,หมู่เกาะดงและเกาะรอกลอย**



12.00 น. คณะเดินทางถึง **หาดทรายขาว เกาะราวี** บริการอาหารกลางวัน (**มื้อที่ 5**) ข้าวกล่อง+ผลไม้ ให้ท่านสัมผัสหาดทรายขาวเนียนดูจแป้ง น้ำทะเลสีเขียวมรกตซึ่งหาดู ได้ยากมาก



บ่าย นำคณะออกเดินทางจากเกาะราวี ไปดำน้ำดูปะการังที่ **อ่าวสอง เกาะอาดัง** จากนั้นนำท่านเดินทางสู่ **เกาะหินงาม** ชมหาดหินงาม อันเกิดจากธรรมชาติสร้างมา(ห้ามนำเก็บออกมา)

เมื่อคลื่นซัดกระทบหิน จะเกิดความแวววาวของหินที่กระทบแสงแดดและคลื่นทะเล สวยงามมาก จากนั้นนำท่าน ดำน้ำดูปะการังน้ำตื้นหลากสีสันปะการังเขากวาง ปะการังสมอง หรือปะการังอ่อน ณ **ร่องน้ำจาง** ประดุจดังสวรรค์แห่งโลกใต้น้ำ ชมฝูงปลานานาชนิด เล่นน้ำทะเลสีฟ้าครามที่ค่อยๆ ไหลโตนมาจนเป็นสีมรกต ...อิสระกับการพักผ่อนตามอัธยาศัย



18.30 น. รับประทานอาหารค่ำ (**มื้อที่ 6**) **เซตโต๊ะ ซีฟู้ด** ณ ร้านอาหารถนนคนเดิน หลังอาหารให้ท่านพักผ่อนตามอัธยาศัย

**วันที่สาม เกาะหลีเป๊ะ – ท่าเทียบเรือปากบารา-สนามบินหาดใหญ่**

07.00 น. อรุณสวัสดิ์ยามเช้า รับประทานอาหารเช้า (**มื้อที่ 7**) **บุฟเฟต์** ณ ร้านอาหารของรีสอร์ท หลังอาหารให้ท่านได้พักผ่อนบนเกาะหลีเป๊ะตามอัธยาศัย ก่อนเตรียมตัวเดินทางกลับ

09.30 น. คณะทำการ Check Out อลาที่พัก..นำท่านเดินทางกลับสู่จังหวัดสตูล โดยเรือสปีดโบ๊ท

11.00 น. คณะเดินทางถึงท่าเทียบเรือปากบารา คณะเดินทางสู่ อ.หาดใหญ่

เที่ยง บริการอาหารกลางวัน ณ ห้องอาหารลานข้าว (**มื้อที่ 8**)

บ่าย นำคณะ ชื้อของฝาก ณ ตลาดกิมหยง สมควรแก่เวลานำคณะเดินทางถึงสนามบินหาดใหญ่

17.10 น. เห็นฟ้ากลับสู่สนามบินสุวรรณภูมิ โดยสารการบินไทยสไมล์เที่ยวบินที่ WE 266

18.20 น. คณะเดินทางถึงสนามบินสุวรรณภูมิโดยสวัสดิภาพ พร้อมความประทับใจ

Join Tour การ์ันตี บริการระดับ \* \* \* \* \*

โปรแกรมการเดินทางอาจมีการเปลี่ยนแปลงได้โดยมีต้องแจ้งให้ทราบล่วงหน้า  
ทั้งนี้โดยคำนึงถึงความปลอดภัยและประโยชน์ของผู้เดินทางเป็นสำคัญ





**ตารางวันเดินทาง**

วันเดินทาง	ราคา / ท่าน	พักเดี่ยวเพิ่ม
5 – 7 พฤศจิกายน 2564	13,900.-บาท	3,900.-บาท
8 – 10 พฤศจิกายน 2564	13,900.-บาท	3,900.-บาท
12 – 14 พฤศจิกายน 2564	13,900.-บาท	3,900.-บาท
19 – 21 พฤศจิกายน 2564	13,900.-บาท	3,900.-บาท
22 – 24 พฤศจิกายน 2564	13,900.-บาท	3,900.-บาท
26 – 28 พฤศจิกายน 2564	13,900.-บาท	3,900.-บาท
29 พฤศจิกายน – 1 ธันวาคม 2564	13,900.-บาท	3,900.-บาท
3 – 5 ธันวาคม 2564	13,900.-บาท	3,900.-บาท
4 – 6 ธันวาคม 2564	13,900.-บาท	3,900.-บาท
10 – 12 ธันวาคม 2564	13,900.-บาท	3,900.-บาท
13 – 15 ธันวาคม 2564	13,900.-บาท	3,900.-บาท
17 – 19 ธันวาคม 2564	13,900.-บาท	3,900.-บาท
20 – 22 ธันวาคม 2564	13,900.-บาท	3,900.-บาท
24 – 26 ธันวาคม 2564	13,900.-บาท	3,900.-บาท
27 – 29 ธันวาคม 2564	13,900.-บาท	3,900.-บาท
3 – 5 มกราคม 2565	13,900.-บาท	3,900.-บาท
7 – 9 มกราคม 2565	13,900.-บาท	3,900.-บาท
10 – 12 มกราคม 2565	13,900.-บาท	3,900.-บาท
14 – 16 มกราคม 2565	13,900.-บาท	3,900.-บาท
17 – 19 มกราคม 2565	13,900.-บาท	3,900.-บาท
21 – 23 มกราคม 2565	13,900.-บาท	3,900.-บาท
28 – 30 มกราคม 2565	13,900.-บาท	3,900.-บาท

**หมายเหตุ : ค่าใช้จ่ายส่วนต่างให้ชำระเป็นเงินสดกับมัคคุเทศก์หน้างาน**

1. ส่วนต่างแถวที่หมายถึงที่นั่งบนรถตู้ แถวที่ 1 เพิ่ม 600 บาท/แถวที่ 2 เพิ่ม 300 บาท
2. และส่วนต่างวันหยุดต่อเนื่อง เพิ่ม 1,000 บาทต่อท่าน เทศกาลปีใหม่เพิ่ม 1,500 บาทต่อท่าน

## อัตราค่าบริการนี้รวม

- ค่าตัวเครื่องบิน **สายการบินไทยสมายล์ พร้อมน้ำหนัก 20 กก**
- ค่า รถตู้ปรับอากาศ บริการรับส่ง หาดใหญ่ – ปากบารา - หาดใหญ่
- ค่าที่พักที่ระบุในรายการ 2 คืน(ห้องละ 2 ท่าน)
- ค่าธรรมเนียมอุทยาน และค่าเข้าชมสถานที่ต่าง ๆ ตามที่ระบุในรายการ
- ค่าอาหารเลิศรส จำนวน 8 มื้อ
- ค่าไกด์นำเที่ยว
- ค่าประกันภัยอุบัติเหตุในการเดินทาง วงเงิน 1,000,000 บาท ต่อท่าน (ตามเงื่อนไขกรมธรรม์)
- ค่าภาษีมูลค่าเพิ่ม 7% และภาษีหัก ณ ที่จ่าย 3%

## อัตราค่าบริการนี้ไม่รวม

- ค่าใช้จ่ายส่วนตัวต่าง ๆ อาทิ ค่าโทรศัพท์ ค่าซักรีด ค่าอาหารที่สั่งเพิ่มนอกเหนือจากรายการ ฯลฯ
- ทิปไกด์และคนขับ ท่านละ 300 บาทต่อทริป

## เงื่อนไขการสำรองที่นั่ง

1. กรุณาจองล่วงหน้าพร้อมชำระเงิน 50 เปอร์เซ็นต์ตั้งแต่วันแรกที่
2. ส่งเอกสารประกอบและชำระเงินส่วนที่เหลือทั้งหมด ภายใน 25 วัน ก่อนเดินทาง มิฉะนั้นจะถือว่ายกเลิกเดินทาง
3. ในกรณีที่มีการยกเลิกการเดินทางต้องยกเลิกภายใน 45 วันก่อนการเดินทางเท่านั้น มิฉะนั้นบริษัทจะไม่คืนเงินมัดจำให้ไม่ว่าในกรณีใดๆทั้งสิ้นเนื่องจากบริษัทได้ทำการจ่ายค่าตัวไปให้กับสายการบินเรียบร้อยแล้ว
4. ในกรณีที่มีการยกเลิกการเดินทาง แม้จะยกเลิกภายใน 45 วันก่อนการเดินทางบริษัทจะเก็บค่าบริการ 1,000 บาทต่อท่าน เนื่องจากบริษัทมีค่าใช้จ่ายในการดำเนินธุรกิจ
5. การชำระเงิน ให้ชำระผ่านทางบัญชีธนาคารเท่านั้นเมื่อชำระแล้วกรุณาฝากใบโอนเงินมาให้บริษัทเพื่อออกใบเสร็จรับเงินและลูกค้าโปรดเก็บใบเสร็จรับเงินไว้ทุกครั้งเพื่อยืนยัน
6. ในกรณีที่ผู้โดยสารอยู่ต่างจังหวัด หากมีการออกบัตรโดยสาร รถทัวร์, รถไฟ หรือตัวเครื่องบินภายในประเทศ กรุณาแจ้งเจ้าหน้าที่ของบริษัทฯทราบทุกครั้งก่อนทำการออกตั๋วทุกประเภท มิฉะนั้นทางบริษัทจะไม่รับผิดชอบความเสียหายที่เกิดขึ้นในกรณีที่ทัวร์มีการยกเลิกการเดินทาง หรือเปลี่ยนแปลงเที่ยวบิน
7. ในกรณีที่มีการยกเลิกการเดินทาง แม้จะยกเลิกภายใน 45 วัน ก่อนการเดินทาง บริษัทขอสงวนสิทธิ์ในการคืนค่าใช้จ่ายที่เรียกเก็บบางส่วนก่อนเพื่อการดำเนินงาน ที่บริษัทมีการจ่ายจริงทุกกรณี

โปรดอ่านเงื่อนไขการจองให้ถี่ถ้วน ก่อนทำการจองทัวร์ทุกครั้ง เพื่อประโยชน์แก่ตัวท่านเอง



ชื่อบัญชี	ประเภทบัญชี	สาขา	เลขที่บัญชี
น.ส.ทัศนาศูวรรณกมล	ออมทรัพย์	สำนักพหลโยธิน	799 – 2 – 37121 – 4



## หมายเหตุ

- 1.บริษัทฯ ขอสงวนสิทธิ์ยกเลิกการเดินทางก่อนล่วงหน้าในกรณีที่ไม่สามารถทำรูปได้อย่างน้อย 30 ท่าน ซึ่งในกรณีนี้ ทางบริษัทฯ ยินดีคืนเงินให้ทั้งหมด หักค่าธรรมเนียมวีซ่า หรือจัดหาคณะทัวร์อื่นให้ ถ้าต้องการ
- 2.บริษัทฯ ขอสงวนสิทธิ์ที่จะเปลี่ยนแปลงรายละเอียดบางประการในทัวร์นี้ เมื่อเกิดเหตุจำเป็น สุดวิสัย จนไม่อาจแก้ไขได้ และจะไม่รับผิดชอบใด ๆ ในกรณีที่สูญหาย สูญเสียหรือได้รับบาดเจ็บที่นอกเหนือความรับผิดชอบของหัวหน้าทัวร์และเหตุสุดวิสัยบางประการ เช่น การนัดหยุดงาน ภัยธรรมชาติ การจลาจลต่าง ๆ
- 3.เมื่อท่านได้ชำระเงินมัดจำหรือทั้งหมดไม่ว่าจะเป็นการชำระผ่านตัวแทนของบริษัทฯ หรือชำระโดยตรงกับทางบริษัทฯ ทางบริษัทฯ จะขอถือว่าท่านรับทราบและยอมรับเงื่อนไขต่าง ๆ ของบริษัทฯ ที่ได้ระบุไว้โดยทั้งหมด
- 4.กรณีไม่สามารถเดินทางไปด้วยประการใดก็ตาม กรุณาแจ้งให้ทางบริษัทฯ ทราบล่วงหน้าอย่างน้อย 25 วัน ก่อนวันเดินทาง

หมายเหตุ บริษัทฯ ขอสงวนสิทธิ์เปลี่ยนแปลงรายการตามความเหมาะสมโดยไม่ต้องแจ้งให้ทราบล่วงหน้า  
ซึ่งทางบริษัทฯ จะคงรักษามาตรฐานการบริการและผลประโยชน์ของลูกค้าเป็นสำคัญ

มัลติเทคค์ พนักงาน และตัวแทนของบริษัทฯ ไม่มีสิทธิ์ในการให้คำสัญญาใดๆ ทั้งสิ้นแทนบริษัทฯ  
นอกจากมีเอกสารลงนามโดยผู้มีอำนาจของบริษัทฯ กับท่านนั้น

### ท่องเที่ยวในวิถี New Normal

**สำหรับผู้ประกอบการ / ผู้ให้บริการ**

- ✓ ตรวจสอบอุณหภูมิร่างกาย
- ✓ สวมใส่หน้ากากอนามัยและถุงมือตลอดเวลา
- ✓ จัดให้มีสถานที่ล้างมือและจุดบริการแอลกอฮอล์
- ✓ เว้นระยะห่างระหว่างบุคคลอย่างน้อย 1 เมตร
- ✓ บันทึกประวัติผู้ให้บริการและผู้รับบริการอย่างชัดเจน
- ✓ มีระบบจัดการขยะและของเสียที่ถูกสุขอนามัย
- ✓ เพิ่มความถี่ในการทำความสะอาด

**สำหรับนักท่องเที่ยว / ผู้รับบริการ**

- ✓ ตรวจสอบอุณหภูมิร่างกาย
- ✓ สวมใส่หน้ากากอนามัย
- ✓ ล้างมือด้วยสบู่หรือเจลแอลกอฮอล์บ่อยครั้ง
- ✓ เว้นระยะห่างระหว่างบุคคลอย่างน้อย 1 เมตร
- ✓ เปลี่ยนการชำระเงินด้วยเงินสดเป็นระบบ Mobile Banking / e-Wallet

Logos: Siamtogo.com, T&A, SHA

www.siamtogo.com | siam2go.tour | 090-6659972, 02-2796375 | siamtogo\_tasana