

เที่ยวอย่างสบายใจไปกับ Siamtogo



ใบอนุญาตประกอบธุรกิจนำเที่ยว 1/06612

สยามทูกอ ได้รับรางวัลรอง 2 รางวัลประกันคุณภาพ
(มาตรฐานธุรกิจนำเที่ยวระดับ ดีมาก)
ปี พ.ศ. 2555-ปัจจุบัน และ รางวัล SMEs
ดาวรุ่งครั้งที่ 6 กลุ่มธุรกิจท่องเที่ยว ปี พ.ศ. 2557



Hot Line
090-665-9972

VN141



Line ID : siamtogo_tasana
E-mail : md@siamtogo.com



Memorable Journey, Memory of Joy by siamtogo

NEW YEAR

VN141

ทัวร์เรียลเรียล...ฮานอย ปีใหม่ ไซเลย

VIETNAM

TAMDAO HANOI SAPA FANSIPAN



ไฮไลท์! พิเศษ



ชาบูปลาหมอบอน + ไวน์ดัลัด

บุฟเฟ่ต์นานาชาติ

พัก PISTACHIO HOTEL SAPA

โรงแรม 4 ดาว 2 คืน

พัก ฮานอย 1 คืน

① ฟานซิปัน หลังคาอินโดจีน

② ขึ้นกระเช้า ฟานซิปัน

③ ตลาดกลางคืนซาปา

④ ตามถ้ำ ไหม้สแควร์

⑤ ไบสด์ ตามถ้ำ

⑥ หมู่บ้าน ถัดถ้ำ

⑦ Moana Cafe

⑧ Mega Grand World

⑨ ไบสด์อินโดจีน

● ไบสด์สินซาปา ● ซุปบิงตงน 36 สาข

● ถนนคนเดิน ซาปา

● ทะเลสาบคินดาบ



Hotline : 090-6659972

หมู่บ้าน ถัด ถ้ำ

วัดเงินทิว

ตามถ้ำ



เที่ยวเต็ม 4 วัน

Air Asia

4D | 3N

เดินทาง

27 - 30 ธ.ค. 68

28 - 31 ธ.ค. 68

29 ธ.ค. 68 - 01 ม.ค. 69

30 ธ.ค. 68 - 02 ม.ค. 69

ราคา
เที่ยว

23,919

บาท

รวมภาษีมูลค่าเพิ่ม 7%

บินเข้า - กลับลำ
Airbus 320-200

ฟรีที่พักโรงแรม 20 คืน

อาหารเช้า 10 มื้อ + BANH MI

บริการนำชม
วันละ 1 ทัวร์



T&A IDEA Plus Co.,Ltd. 2nd Fl., Penninsula Bldg., 132/16 Soi 35 Rama VI Rd., Phayathai, Bangkok 10400 Thailand
www.siamtogo.com Email: md@siamtogo.com www.facebook.com/siam2go.tour ID line : siamtogo_tasana Tel 090-6659972

โปรแกรมทัวร์		เช้า	เที่ยง	เย็น	โรงแรม
DAY 1	สนามบินนานาชาติดอนเมือง-สนามบินนานาชาติໂພ່ນຍ້າຍ (FD642 DMK-HAN 07:00-08:45)-เมืองลาวไก-ตลาดชายแดน เขตชายแดนเวียดนาม-จีน-เมืองซาปา-โบสถ์หินซาปา-ถนนคนเดินซาปา	-		SALMON HOTPOT	PISTACHIO HOTEL หรือเทียบเท่า ★★★★★ มาตรฐานประเทศเวียดนาม
DAY 2	นั่งรถรางสถานีรถไฟ SUN PLAZA-นั่งกระเช้าไฟฟ้าพันซิปิน-ยอดเขาฟานซิปิน-เข็ควิน โอนำ ซาปา คาเฟ่-หมู่บ้านชาวเขา ถัด ถัด		บุฟเฟ่ต์นานาชาติ		PISTACHIO HOTEL หรือเทียบเท่า ★★★★★ มาตรฐานประเทศเวียดนาม
DAY 3	เมืองซาปา-เมืองตามด้าว-ร้าน ผ้าไหม-ตามด้าวໂກມສແກວຣ໌-โบสถ์หินตามด้าว- ฮานอย				BAO SON HANOI HOTEL หรือเทียบเท่า ★★★★★ มาตรฐานประเทศเวียดนาม
DAY 4	ฮานอย-วัดเงินทิว๊ก-โบสถ์เซนต์โจเซฟ-ทะเลสาบคินดาบ-ช้อปปิ้งตลาด 36 สาย-Hanoi Mega Grand World-สนามบินนานาชาติໂພ່ນຍ້າຍ-สนามบินนานาชาติดอนเมือง (FD645 HAN-DMK 20.55-22.45)			BANH MI	-

** รายการทัวร์ข้างต้น อาจมีการปรับเปลี่ยนเพื่อความเหมาะสม **



อัตราค่าบริการ

กำหนดการเดินทาง	Ticket PNR	ราคา		
		ผู้ใหญ่	เด็กอายุต่ำกว่า 2 ปี	พักเดี่ยว
27-30 ธันวาคม 2568	W8PKVS	23,919.-	5,900.-	9,900.-
28-31 ธันวาคม 2568	XHL79E	23,919.-	5,900.-	9,900.-
29 ธันวาคม 2568 - 01 มกราคม 2569	CHWPNB	23,919.-	5,900.-	9,900.-
30 ธันวาคม 2568 - 02 มกราคม 2569	MDI4VQ	23,919.-	5,900.-	9,900.-

วันที่
1

สนามบินนานาชาติดอนเมือง-สนามบินนานาชาติໂພ່ນຍ້າຍ-ลาวไก-ตลาดชายแดน-เขตชายแดนเวียดนาม-จีน-เมืองซาปา-โบสถ์หินซาปา-ถนนคนเดินซาปา

04.00 น. คณะพร้อมกัน ณ อาคารผู้โดยสารขาออกระหว่างประเทศชั้น 3 ประตู 1 โถงอาคาร SERVICE HALL สนามบินนานาชาติดอนเมือง เคาท์เตอร์สายการบิน AIR ASIA (FD) พบเจ้าหน้าที่ **Siamtogo** ดอยให้การต้อนรับและอำนวยความสะดวก

07.00 น.

ออกเดินทางสู่ เมืองฮานอย โดยสายการบิน AIR ASIA (FD) โดยเที่ยวบินที่ **FD642**
(07.00-08.45)



The graphic features an Air Asia aircraft at the top. Below it, a table shows flight schedules between DMK and HAN. A yellow banner at the bottom states a flight duration of 1 hour and 45 minutes.

เที่ยวบิน	เวลาออก	เวลาถึง
DMK HAN		
FD642	07:00	08:45
HAN DMK		
FD645	20:55	22:45

ใช้เวลาบินประมาณ 1 ชั่วโมง 45 นาที

08.45 น.

เดินทางถึง ท่าอากาศยานนานาชาติโหน่ยบ่าย ประเทศเวียดนาม (เวลาท้องถิ่นที่เวียดนามเท่ากับประเทศไทย) หลังผ่านด่านตรวจคนเข้าเมืองแล้ว นำท่านออกเดินทางสู่ **เมืองลาวไก (Lao Cai)** ระยะทาง 245 กิโลเมตร ระหว่างทางทุกท่านจะได้ชมวิวทิวทัศน์ที่งดงามของประเทศเวียดนาม ผ่านชม **ตลาดชายแดน (Coc Leu)** และแวะถ่ายรูปเป็นที่ระลึกบริเวณ **หน้าด่านชายแดนเวียดนาม-จีน** จากนั้นนำท่านเดินทางสู่ **เมืองซาปา (Sapa)** ตั้งอยู่ในจังหวัดลาวไก สูงจากระดับน้ำทะเล 1,650 เมตร อากาศหนาวเย็นตลอดปี ทำให้เพาะปลูกพืชผักผลไม้เมืองหนาวได้ดี เป็นดินแดนแห่งขุนเขา มีความหลากหลายของชาติพันธุ์มากที่สุดในประเทศเวียดนาม และยังมีการทำนาขั้นบันไดมากมายท่ามกลางลาดไหล่เขาที่ทอดตัวอย่างสวยงาม ในอดีตเมืองซาปาเคยถูกให้สร้างขึ้นเป็นเมืองตากอากาศสมัยที่ชาวฝรั่งเศสเข้ามาปกครองในปีพ.ศ.2465



บริการอาหารกลางวัน ณ ภัตตาคาร (1)



SAPA STONE CHURCH

นำท่านเดินทางสู่ **โบสถ์หินซาปา (Sapa Stone Church)** เป็นอีกหนึ่งจุดแลนด์มาร์คของเมืองซาปา เป็นโบสถ์ที่เก่าแก่ที่สุดในเมืองซาปา สร้างขึ้นเมื่อปี ค.ศ. 1932 ในรูปทรงและสถาปัตยกรรมที่สร้างขึ้นโดยชาวฝรั่งเศสเนื่องจากครั้งที่เมืองอาณานิคมมีชาวฝรั่งเศสมาอาศัยอยู่เมืองซาปาจำนวนมาก จึงเป็นโบสถ์สำคัญของเมืองนี้ที่ใช้ในการร่วมพิธีมิสซาถึงแม้ว่าในตอนนี้อาณาเขตจะย้ายกลับไปแล้ว แต่โบสถ์แห่งนี้ก็ได้รับการอนุรักษ์เอาไว้เป็นอย่างดี



บริการอาหารเย็น ณ ภัตตาคาร (2)



เมนูพิเศษ!! ชาบูปลาแซลมอน + ปลาสเตอร์เจียนหม้อไฟ + ไวน์แดง ตาลิต



หลังรับประทานอาหาร นำท่านเดินเที่ยวชม **ถนนคนเดินซาปา (Sapa Walking Street)** ถนนคนเดินสุดคึกคักใจกลางเมืองซาปา ซึ่งเต็มไปด้วยร้านค้าท้องถิ่น ร้านกาแฟ และร้านอาหารบรรยากาศดี นักท่องเที่ยวสามารถเลือกซื้อของฝากงานฝีมือจากชนเผ่าพื้นเมือง กระเป๋าเดินทาง เสื้อผ้า เสื้อกันหนาวแบรนด์ดังที่มีขายตลอดสองข้างทาง หรือแวะถ่ายภาพกับสีสันของเมืองยามค่ำดิน เหมาะอย่างยิ่งสำหรับเดินเล่นพักผ่อนหลังอาหารค่ำ ท่ามกลางอากาศเย็นสบายและกลิ่นอายวัฒนธรรมพื้นเมืองที่มีเสน่ห์ไม่เหมือนใคร





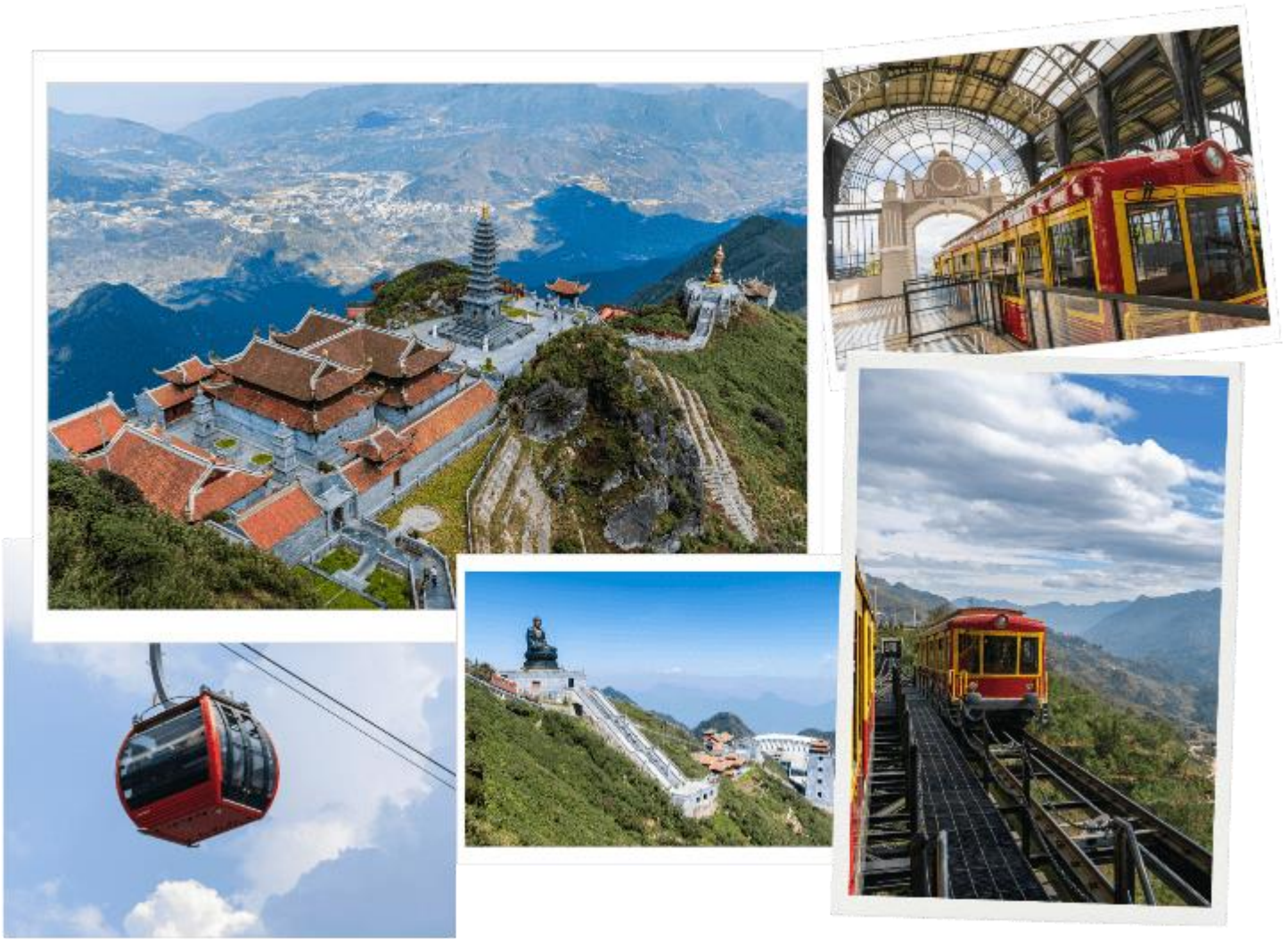
วันที่
2

นั่งรถรางสถานีรถไฟ SUN PLAZA-นั่งกระเช้าไฟฟ้าฟานซีปัน-ยอดเขาฟานซีปัน-
เช็ดอิน โมอาน่า ซาปา ดาเฟ้-หมู่บ้านชาวเขา ก๊ต ก๊ต

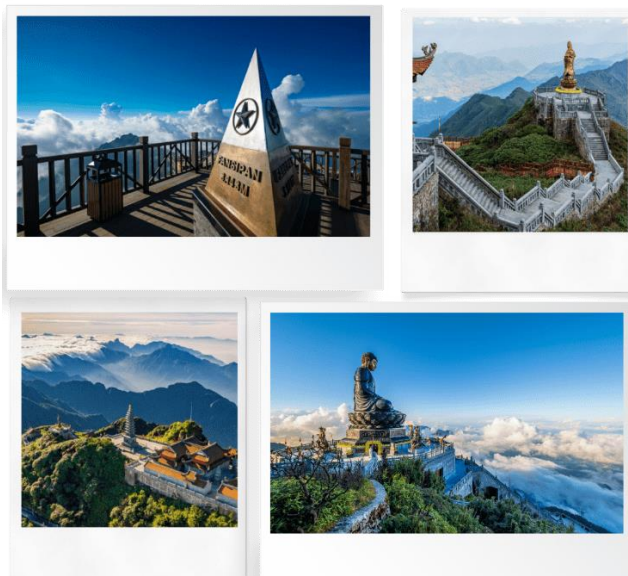


บริการอาหารเช้า ณ โรงแรมที่พัก (3)

สัมผัสประสบการณ์สุดประทับใจกับการขึ้นสู่ "หลังคาแห่งอินโดจีน" ณ ยอดเขาฟานซีปัน ซึ่งมีความสูงถึง 3,143 เมตรเหนือระดับน้ำทะเล โดยเริ่มต้นการเดินทางด้วย รถรางโมโนเรล (Muong Hoa Mountain Train) ที่วิ่งผ่านหุบเขาและนาขั้นบันไดอันสวยงามจากสถานีเมืองซาปาไปยังสถานีกระเช้า ใช้เวลาเพียงไม่กี่นาทีแต่เต็มไปด้วยวิวธรรมชาติสุดประทับใจ จากนั้นนำท่านนั่ง **กระเช้าไฟฟ้าฟานซีปัน** ที่ยาวและสูงติดอันดับโลก ระหว่างทางสามารถชมวิวเทือกเขาช่องเลี่ยนซอน และทะเลหมอกแบบพาโนรามา ก่อนเดินทางขึ้นสู่จุดสูงสุดของเวียดนาม



จากจุดลงกระเช้าไฟฟ้า ท่านสามารถเลือกเส้นทางขึ้นไปถึงยอดเขาได้ 2 เส้นทาง โดยท่านสามารถเดินขึ้นบันไดต่อไปประมาณ 600 ขั้น เพื่อพิชิตยอดเขา หรือ ท่านสามารถซื้อตั๋วขึ้น รถรางโมโนเรล สู่อยอดเขาได้เช่นกัน **(ราคาตั๋วไม่รวมค่ารถรางโมโนเรล)** อีสาระให้ท่านเดินชม เก็บภาพความสวยงามของวิวทิวทัศน์ที่สวยงาม ซึ่งสามารถมองเห็นวิวนาขั้นบันได ล้อมรอบด้วยภูเขาแบบสุดลูกหูลูกตาเลยทีเดียว ทั้งอากาศยังเย็นสบายตลอดทั้งปีเรียกได้ว่าสวยงามยิ่งราวกับสวรรค์บนดิน นอกจากนั้นบนยอดเขายังมี พระพุทธรูปขนาดใหญ่ วัดสโธลเวียดนาม และรูปปั้นเจ้าแม่กวนอิม องค์ใหญ่สูงตระหง่านประดิษฐานให้ท่านได้สักการะอีกด้วย





ราคารวม

จุดที่ 1 ค่าตั๋วรถไฟจาก สถานีรถไฟ SUN PLAZA สู่
สถานีกระเช้าไฟฟ้า Hoang Lien

จุดที่ 2 ค่าตั๋วกระเช้าไฟฟ้า Hoang Lien สู่ สถานี Fansipan

ราคาไม่รวม

จุดที่ 3 ค่าตั๋วรถรางโมโนเรล จากสถานี Fansipan สู่ ยอดเขาฟานซิปัน
ค่าตั๋วรถรางโมโนเรลโดยประมาณ 800 บาท/ท่า

หมายเหตุ

กรณีที่กระเช้าไฟฟ้าฟานซิปัน และรถรางโมโนเรล สถานีเมืองซาปา เปิดให้บริการตามปกติ
แต่ ณ วันเดินทางปิดให้บริการกระทันหันโดยไม่มีประกาศแจ้งให้ทราบล่วงหน้า
ทางบริษัทฯ จะทำการคืนเงินค่ากระเช้าให้พนักงาน ท่านละ 1,000 บาท
(กรณีที่ไม่สามารถขึ้นกระเช้าฟานซิปัน)



บริการอาหารกลางวัน ณ ภัตตาคาร บุฟเฟ่ต์นานาชาติ (4)

จากนั้นนำท่านสู่ **โมอาน่า ซาปา คาเฟ่ (MOANA SAPA CAFÉ)** จุดเช็คอินแห่งใหม่ของเมืองซาปา มีการสร้างสถาปัตยกรรมที่คล้ายกับ ประตูลอร์ดออฟเดอะริงส์ ให้ท่านได้ถ่ายรูปเก็บไว้กับมุมน่ารัก ๆ เช่น บันไดมือ มุมเล่นชิงช้า มุมเล่นเปียโน หรือ โซนนั่งพักผ่อนต้นไม้ที่สามารถมองวิวได้จากมุมสูง เมื่อมองออกไปจะเห็นเป็นวิวภูเขาอันสวยงาม นอกจากนี้ยังมีเครื่องดื่มต่าง ๆ จำหน่ายให้ได้ลิ้มลองรสชาติกาแฟเวียดนาม อิสระให้ท่านเก็บภาพบรรยากาศสุดฟินตามอัธยาศัย **(ราคาทัวร์ไม่รวมค่าอาหารและเครื่องดื่ม)**



นำท่านสู่ **หมู่บ้านก๊ต ก๊ต (Cat Cat Village)** เปิดประสบการณ์สัมผัสวัฒนธรรมชนเผ่าท้องถิ่นที่ หมู่บ้านก๊ต ก๊ต หนึ่งในหมู่บ้านชาวเขาเผ่าม้งที่เก่าแก่ที่สุดของซาปา ตั้งอยู่ท่ามกลางหุบเขาและนาขั้นบันไดอันเขียวชอุ่ม นักท่องเที่ยวสามารถเดินเล่นไปตามทาง ชมวิถีชีวิตพื้นบ้าน บ้านเรือนแบบดั้งเดิม การทอผ้า ย้อมสีธรรมชาติ และจุดถ่ายรูปยอดฮิตริมลำธารที่ล้อมด้วยภูเขาและสายน้ำ ที่นี่ยังมีบริการเช่าชุดแต่งกายชาวเขาเผ่าม้งให้แก่นักท่องเที่ยวได้ใส่ถ่ายรูปกับวิวธรรมชาติที่งดงามอีกด้วย



 บริการอาหารเย็น ณ ภัตตาคาร (5)

 พักที่ PISTACHIO HOTEL หรือ เกือบเท่าระดับเดียวกัน



วันที่
3

ซาปา-เมืองตามด้าว-ร้านผ้าไหม-ตามด้าวไหมส์แควร์-โบสถ์หินตามด้าว-ฮานอย



บริการอาหารเช้า ณ โรงแรมที่พัก (6)

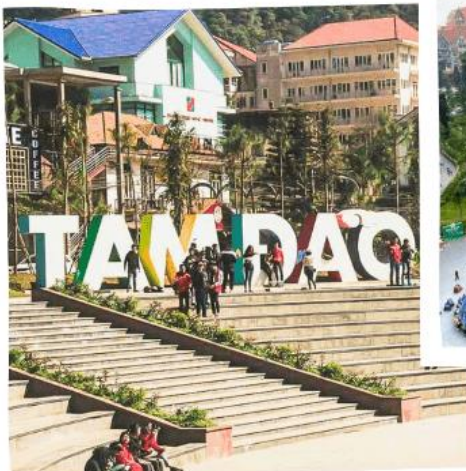
จากนั้นนำท่านเดินทางสู่ **เมืองตามด้าว (Tam Đảo)** เป็นเมืองเล็ก ๆ บนยอดเขาในจังหวัดวิงห์ฟู๊ด (Vĩnh Phúc) ทางตอนเหนือของประเทศเวียดนาม ห่างจากกรุงฮานอยประมาณ 80 กิโลเมตร เมืองนี้ตั้งอยู่บนเทือกเขาสูง มีความสูงเหนือระดับน้ำทะเลประมาณ 900 เมตร จึงมีอากาศเย็นสบายตลอดปี จนได้รับฉายาว่า "ดาลัดแห่งภาคเหนือ" หรือ "สวิทเซอร์แลนด์น้อยของเวียดนาม" ใช้เวลาเดินทางประมาณ 4 ชั่วโมง



บริการอาหารกลางวัน ณ ภัตตาคาร (7)

นำท่านสู่ **ตามด้าวสแควร์ (Tam Dao Square)** แลนด์มาร์กใจกลางเมืองตามด้าว (Tam Dao) ที่รายล้อมด้วยอาคารสไตล์ยุโรปและบรรยากาศแสนโรแมนติก เหมาะสำหรับการเดินเล่น ถ่ายรูป และสัมผัสอากาศเย็นสบายตลอดทั้งปี อีกทั้งยังเป็นศูนย์รวมร้านอาหาร คาเฟ่ และกิจกรรมถ่ายรูปยอดนิยมของนักท่องเที่ยวทุกวัย

TAM DAO



SQUARE

นำท่านเดินทางสู่ **โบสถ์หินเก่าตามด้าว (Tam Dao Stone Church)** เป็นโบสถ์เก่าแก่ที่มีชื่อเสียงในเมืองตามด้าว โบสถ์แห่งนี้สร้างขึ้นในปี ค.ศ. 1906 โดยชาวฝรั่งเศส และได้รับการบูรณะใหม่ในปี ค.ศ. 1937 ด้วยหินทิ้งหลัง สะท้อนกลิ่นอายของสถาปัตยกรรมแบบโกธิกที่เรียบง่ายแต่สง่างาม ตัวโบสถ์ตั้งอยู่บนเนินเขา ทำให้สามารถมองเห็นวิวทิวทัศน์ของเมืองตามด้าวได้สวยงาม

TAM DAO STONE CHURCH



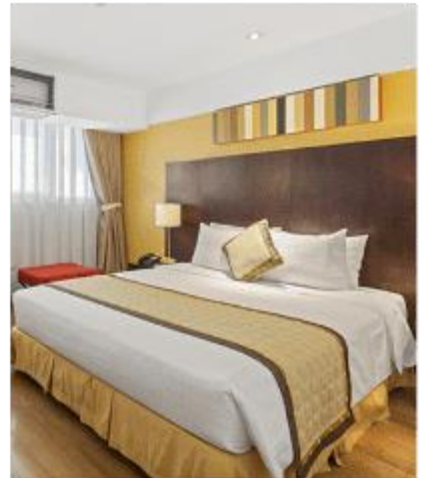
จากนั้นนำท่านเดินทางสู่ **กรุงฮานอย** เป็นเมืองหลวงของประเทศเวียดนาม ตั้งอยู่บริเวณภาคเหนือของประเทศเวียดนาม มีอาณาเขตติดกับ 8 จังหวัดบนที่ราบลุ่มแม่น้ำแดง (Red River Delta) เป็นหนึ่งในเมืองหลวงที่มีขนาดใหญ่ที่สุดของโลกด้วยประชากรกว่า 8 ล้านคน ระหว่างทางแวะร้าน **ผ้าไหม** ให้ท่านเลือกซื้อสินค้าตามอัธยาศัย



บริการอาหารเย็น ณ ภัตตาคาร (8)



พักที่ BAO SON HANOI HOTEL หรือ เทียบเท่าระดับเดียวกัน



วันที่
4

ฮานอย-วัดเงินก๊วก-โบสถ์เซนต์โจเซฟ(ถ่ายรูปด้านนอก)-ทะเลสาบดินดาบ-
ซ้อปั้งตลาด 36 สาย- Hanoi Mega Grand World-สนามบินนานาชาติโทน့်บ๋าย-
สนามบินนานาชาติดอนเมือง



บริการอาหารเช้า ณ โรงแรมที่พัก (9)

นำท่านชม **วัดเงินก๊วก(Tran Quoc Pagoda)** วัดนี้มีประวัติยาวนานกว่า 1500 ปี ถือเป็นวัดที่เก่าแก่ที่สุดในฮานอย เป็นสถานที่ศักดิ์สิทธิ์แหล่งที่ชาวพุทธจำนวนมากมาท่องเที่ยวและกราบไหว้ เจดีย์นี้สร้างขึ้นครั้งแรกในปี ค.ศ. 544-548 เจดีย์เงินก๊วกตั้งอยู่บนเกาะของทะเลสาบน้ำจืดที่ใหญ่ที่สุดในฮานอยนั่นคือ **ทะเลสาบตะวันตก** เป็นทะเลสาบน้ำจืด และสวนสาธารณะขนาดใหญ่ และเป็นสถานที่ท่องเที่ยวที่มีชื่อเสียงอีกแห่งของฮานอย ในแต่ละปีจะมีนักท่องเที่ยวเยี่ยมชมและถ่ายรูปเป็นจำนวนมาก

TRAN QUOC PAGODA



จากนั้นนำท่านถ่ายรูป **โบสถ์เซนต์โจเซฟ (St. Joseph's Cathedral) (ต๋านนอก)** โบสถ์คาทอลิกเก่าแก่ใจกลางกรุงฮานอย สร้างขึ้นในปี ค.ศ. 1886 ด้วยสถาปัตยกรรมแบบโกธิคที่ได้รับแรงบันดาลใจจากมหาวิหารนอเทรอดามในปารีส โดดเด่นด้วยหอคู่อีฐสูงและหน้าต่างกระจกสีอันประณีต เป็นจุดถ่ายภาพยอดนิยมใจกลางฮานอย



ไอบริการอาหารกลางวัน ณ ภัตตาคาร (10)

นำท่านเดินทางสู่ **ทะเลสาบดินดาม** หรือเรียกอีกชื่อหนึ่งว่า ทะเลสาบฮวาเกียม (Hoan Kiem) เป็นทะเลสาบน้ำจืด อยู่ในพื้นที่ที่เป็นเขตเมืองเก่า มีตำนานเล่าขานกันถึงสถานที่แห่งนี้ในศตวรรษที่ 15 จักรพรรดิ เล หล่ (Le Loi) ได้รับดาบวิเศษจากสวรรค์และใช้ดาบนั้นต่อสู้ขับไล่ชาวจีนแห่งราชวงศ์หมิงที่เข้ามารุกราน ในขณะที่พระองค์ประทับบนเรือ ณ ทะเลสาบอยู่นั้น ก็มีตะพาบยักษ์ตัวหนึ่งโผล่ขึ้นมาจากผิวน้ำและบอกให้พระองค์ส่งดาบนั้นกลับดินแดเจ้ามังกร ดาบนั้นก็พุ่งออกมาจากปากของตะพาบก่อนที่จะหายกลับลงไปสู่ใต้ผิวน้ำ อันเป็นที่มาของชื่อ ทะเลสาบดินดาม กลางทะเลสาบมีสะพานสีแดงสดที่ชื่อว่า สะพานเทอซุก เชื่อมไปยังวัดหรือกเขิน ที่อยู่กลางน้ำ นอกจากนี้กลางทะเลสาบตอนมาทางทิศใต้มี หอดอยเต่า มีลักษณะคล้ายเจดีย์โบราณทรงสี่เหลี่ยม เชื่อกันว่าหากใครได้เห็นเต่าในทะเลสาบดินดามจะมีโชค อิสระให้ท่านช้อปปิ้ง **ถนน 36 สาย (The Old Quarter's 36 Street)** ที่มาของชื่อ ถนน 36 สาย นั้นมาจาก 36 อาชีพอันเก่าแก่ที่มาค้าขายกันในย่านนี้แม้ว่าจะมากไปด้วยความเก่าแก่ แต่ถนนสายนี้ก็กลับคึกคักไปด้วยผู้คนหลากหลายเชื้อชาติที่ต่างพร้อมใจกันมุ่งหน้ามาจับจ่ายใช้สอยสินค้านานาชนิด โดยถนนแต่ละสายก็จะขายของที่แตกต่างกันออกไป อย่างเช่นขายรองเท้าถนนสายนั้นก็จะขายรองเท้าตลอดสาย ขายของที่ระลึกก็ขายของที่ระลึกตลอดสาย เป็นต้นแต่ปัจจุบันถนนแต่ละสายจะขายสินค้าแตกต่างกันไปมีทั้งของกิน เสื้อผ้า และของที่ระลึกที่เป็นทั้งผ้าไหม กระเป๋า หรือเครื่องเงินที่มีลวดลายปราณีตสวยงามมากมาย



นำท่านเที่ยวชม **HANOI MEGA GRAND WORLD** สถานที่ท่องเที่ยวแห่งใหม่ของกรุงฮานอย เป็นการผสมผสานเสน่ห์ที่
ความเป็นตะวันออกกับความทันสมัยตะวันตกเข้าไว้ด้วยกันอย่างลงตัว ให้นำท่านเพลิดเพลินไปกับกิจกรรมมากมายในสถานที่แห่งนี้
นี้ ไม่ว่าจะเป็นการช้อปปิ้ง ถ่ายรูป ล่องเรือเวนิสจำลอง นั่งจิบกาแฟร้านดังของเวียดนาม *(ค่าทัวร์ไม่รวมค่ากิจกรรมต่างๆ
ในบริเวณ MEGA GRAND WORLD)*



HANOI MEGA GRAND WORLD

ได้เวลาอันสมควร นำท่านเดินทางกลับสู่ สยามบินนานาชาติหนองบ้าย เพื่อเดินทางกลับสู่ประเทศไทย

พิเศษ!!! ขนมปังสไตล์เวียดนาม (BANH MI)

- 20.55 น.** เดินทางกลับสู่กรุงเทพฯ โดยสายการบิน AIR ASIA (FD) เที่ยวบินที่ **FD645 (20.55-22.45)**
ใช้เวลาในการเดินทางประมาณ 1.45 ชั่วโมง
- 22.45 น.** คณะเดินทางถึง สยามบินนานาชาติดอนเมือง กรุงเทพฯ
โดยสวัสดิภาพ และความประทับใจ.....



สำหรับลูกค้าท่านที่ไม่ต้องการใช้ตัวเครื่องบิน (JOIN LAND)

หักออกจากราคาทัวร์ 2,000.- / ท่าน

ข้อควรรู้



กรุณาศึกษารายละเอียดทั้งหมดก่อนทำการจอง เพื่อความถูกต้อง และ ความเข้าใจตรงกันระหว่างท่านลูกค้า และบริษัทฯ เมื่อท่านตกลงชำระเงินมัดจำ หรือ ค่าทัวร์ทั้งหมดกับทางบริษัทฯแล้ว ทางบริษัทฯ จะถือว่าท่าน ได้ยอมรับเงื่อนไขข้อตกลงต่างๆทั้งหมด



กรณีท่านมีเที่ยวบินภายในประเทศ

ในกรณีที่เที่ยวบินระหว่างประเทศ มีการยกเลิกเที่ยวบิน เปลี่ยนแปลงเวลาบิน หรือเกิดเหตุวิสัยอื่นๆ ที่ทำให้ไม่สามารถเดินทางได้ตามวันและเวลาที่กำหนด ทางบริษัทฯ และสายการบิน ขอสงวนสิทธิ์ ไม่รับผิดชอบต่อเที่ยวบินภายในประเทศ และ/หรือ เที่ยวบินที่นอกเหนือโปรแกรมที่ท่านทำการจอง เนื่องจากบริษัทฯ นำเสนอขายโปรแกรมเที่ยวบินต่างประเทศ โดยมีจุดเริ่มต้นสนามบินต้นทาง (ดอนเมืองหรือสุวรรณภูมิ) เท่านั้น

การจัดที่นั่งบนเครื่องบินของกรุ๊ป

ขึ้นอยู่กับนโยบายของสายการบิน ทางบริษัทฯ ไม่สามารถกำหนด หรือ เปลี่ยนแปลงได้



บริษัทฯ ขอสงวนสิทธิ์ รายการทัวร์สามารถเปลี่ยนแปลงได้ตามความเหมาะสม

เนื่องจากสภาวะอากาศ , การระบาดของโรคติดต่อ, การเมือง , สายการบิน เป็นต้น โดยมีต้องแจ้งให้ทราบล่วงหน้า

การบริการของรถบัสนำเที่ยว ตามกฎหมายของประเทศเวียดนาม สามารถให้บริการได้วันละ 12 ชั่วโมง มีอาจเพิ่มเวลาได้ โดยมีคัคเตดท์ และ คนขับจะเป็นผู้บริหารเวลาตามความเหมาะสม ทั้งนี้ขึ้นอยู่กับสภาพการจราจรในวันเดินทางนั้นๆ เป็นหลัก จึงขอสงวนสิทธิ์ในการปรับเปลี่ยนเวลาท่องเที่ยว ตามสถานที่ในโปรแกรมการเดินทาง



อัตราค่าบริการ รวมอะไรบ้าง?

1

ค่าตัวเครื่องบิน
ขาไป - ขากลับ

(ตามรายการระบุ รวมถึงค่าภาษี
สนามบิน และ ค่าภาษีน้ำมัน)



ค่ารถโค้ชปรับอากาศ
ตามรายการที่ระบุ

2

3

โรงแรมที่พักตามระบุ
หรือ เกียบเท่า

(พัก 2-3 ท่าน/ห้อง)



ค่าธรรมเนียม
เข้าชมสถานที่ต่างๆ

ตามรายการที่ระบุ

4

5

ภาษีมูลค่าเพิ่ม 7%
ภาษีหัก ณ ที่จ่าย 3%

(คิดเฉพาะค่าบริการ)



ค่าอาหาร
ตามรายการที่ระบุ

6

7

ค่าเบี้ยประกัน
อุบัติเหตุในระหว่างการเดินทาง
ท่องเที่ยวต่างประเทศ

วงเงินประกันท่านละ 500,000 บาท
(ไม่ครอบคลุมถึงสุขภาพ อาการเจ็บป่วย หรือโรคประจำตัว)
กรณีเสียชีวิตจากอุบัติเหตุระหว่างการเดินทางท่องเที่ยว
วงเงินประกันท่านละ 1,000,000 บาท (เงื่อนไขตามกรมธรรม์)





อัตราค่าบริการ

ไม่รวมอะไรบ้าง?



ค่าทิปมัคคุเทศก์ คนขับรถ

1,200 บาท/ท่าน/ทริป

เดินทางขั้นต่ำ 20 ท่าน หากต่ำกว่ากำหนด ทริปจะไม่สามารถเดินทางได้ หากผู้เดินทางทุกท่านยินดีที่จะชำระค่าบริการเพิ่มเพื่อให้คณะเดินทางได้ ทางเรา ยินดีที่จะประสานงานในการเดินทางตามประสงค์ให้ท่านต่อไป ทางบริษัทฯ ขอสงวนสิทธิ์ในการงดออกเดินทาง และ เลื่อนการเดินทางไป ในวันอื่นต่อไป โดยทางบริษัทฯ จะแจ้งให้ท่านทราบล่วงหน้า



ค่าใช้จ่ายส่วนตัว
ของผู้เดินทาง

- ค่าหนังสือเดินทาง
- ค่าโทรศัพท์
- ค่าอาหาร เครื่องดื่ม
- ค่าซักรีด
- ค่ามินิบาร์ในห้อง
- และค่าพาหนะต่างๆ ที่มีอัตราในรายการ



ค่าธรรมเนียมกระเป๋า
สัมภาระที่มีน้ำหนักเกินกว่า
ที่สายการบินนั้นๆ กำหนด
หรือ สัมภาระใหญ่เกิน
ขนาดมาตรฐาน



ค่าภาษีน้ำมัน
ที่ทางสายการบินเรียกเก็บเพิ่ม
ในภายหลังจากทางบริษัทฯ
ได้ออกตัวเครื่องบินไปแล้ว



ค่าธรรมเนียมวีซ่า
เข้าประเทศเวียดนาม

กรณีประกาศให้กลับมาขึ้นร่องขอวีซ่าอีกครั้ง
(เนื่องจากทางเวียดนามได้ประกาศยกเว้นการยื่นวีซ่า
เข้าประเทศเวียดนาม ให้กับคนไทย สำหรับผู้ที่ประสงค์
พำนักระยะสั้นในประเทศเวียดนาม ไม่เกิน 30 วัน)

หากในภายหลังทางรัฐบาลเวียดนามประกาศให้ยื่นวีซ่าตามเดิม
ผู้เดินทางจะต้องชำระค่าธรรมเนียมสำหรับการยื่นร่องขอวีซ่าเพิ่มเติม

เงื่อนไขที่ควรรู้



1

เงื่อนไขการจอง และ การชำระเงิน

(เฉพาะการส่งจอยทัวร์เท่านั้น ไม่รวมการตัดกรุ๊ป หรือกรุ๊ปเหมา)



มัดจำท่านละ 10,000 บาท

หลังจากที่ท่านได้รับอินวอยซ์การจอง 1 วัน กรุณาลูกค้าทำการจองน้อยกว่าวันเดินทาง 30 วัน ทางบริษัทฯ ขอสงวนสิทธิ์ในการเก็บค่าทัวร์เต็มจำนวนทันทีในวันจองท่านั้น



ส่วนที่เหลือ ชำระก่อนวันเดินทาง 30 วัน (นับรวมวันเสาร์ และอาทิตย์)

- หากไม่ชำระมัดจำตามที่กำหนด ขอบุญขาดตัดทิ้งให้ลูกค้าท่านอื่นที่รออยู่
- หากชำระไม่ครบตามจำนวน บริษัทฯ ถือว่าท่านยกเลิกการเดินทางโดยอัตโนมัติโดยไม่มีเงื่อนไข
- เมื่อท่านชำระเงินไม่ว่าจะทั้งหมด หรือบางส่วน ทางบริษัทฯ ถือว่าท่านได้ยอมรับเงื่อนไขและข้อตกลงต่างๆที่ได้ระบุไว้ทั้งหมดนี้แล้ว



หากชำระเงินในแต่ละส่วนแล้ว โปรดส่งสำเนาการโอนเงิน พร้อมระบุชื่อพนักงานขาย มาทางอีเมล หรือ แบนสลิปผ่านระบบจองที่นั้งออนไลน์ของทางบริษัทฯ

1.1 เงื่อนไขยกเลิกการจอง (เฉพาะการส่งจอยทัวร์เท่านั้น ไม่รวมการตัดกรุ๊ป หรือกรุ๊ปเหมา)

- ยกเลิกก่อนการเดินทางไม่น้อยกว่า 30 วัน คืนเงินบางส่วน (หักจากค่าใช้จ่ายที่เกิดขึ้นจริงแล้ว เช่น ค่ามัดจำบัตรโดยสารเครื่องบิน และมัดจำค่าบริการโรงแรม, รถโค้ช ร้านอาหาร จากทางต่างประเทศ)
- ยกเลิกก่อนการเดินทางไม่น้อยกว่า 30 วัน คืนเงินค่าทัวร์ 50% (จากราคาทัวร์ที่ซื้อ)
- ยกเลิกก่อนการเดินทางไม่น้อยกว่า 15 วัน ไม่สามารถคืนเงินได้ / สามารถเปลี่ยนแปลงผู้เดินทางได้ (เปลี่ยนชื่อ) ต้องแจ้งให้บริษัทฯ กราบล่วงหน้าอย่างน้อย 7 วัน

1.2 เงื่อนไขยกเลิกการจอง / เดินทางวันหยุด หรือเทศกาล และ โปรแกรม

ที่เดินทางด้วยเที่ยวบินพิเศษ Charter Flight

- กรุ๊ปที่เดินทาง **ในช่วงวันหยุด หรือเทศกาล** ที่ต้องการันตีค่าบัตรโดยสารทั้งหมด และที่นั่งกับสายการบิน หรือกรุ๊ปที่มีการันตีค่าที่พักทั้งหมด และอื่นๆโดยตรง หรือโดยการผ่านตัวแทนในประเทศหรือต่างประเทศ และไม่อาจขอคืนเงินได้ **รวมถึงเที่ยวบินพิเศษ CHARTER FLIGHT** ขอสงวนสิทธิ์ไม่มีการคืนเงินทุกกรณี ทั้งมัดจำ หรือค่าทัวร์ทั้งหมด เนื่องจากการเหมาจ่ายในเที่ยวบิน และโปรแกรมต่างๆ **ซึ่งไม่สามารถใช้เงื่อนไขยกเลิกการจองร่วมกับข้อที่ 1.1 ได้**

เงื่อนไขที่ควรรู้



1 เงื่อนไขการจอง และ การชำระเงิน (เฉพาะการส่งจอยท์วอร์เท่านั้น ไม่รวมการตัดกรุ๊ป หรือกรุ๊ปเหมา)



มัดจำท่านละ 10,000 บาท หลังจากที่ท่านได้รับอินวอยซ์การจอง 1 วัน กรณีลูกค้าทำการจองน้อยกว่าวันเดินทาง 30 วัน ทางบริษัทฯ ขอสงวนสิทธิ์ในการเก็บค่าทัวร์เต็มจำนวนทันทีในวันจองท่านั้น



ส่วนที่เหลือ ชำระก่อนวันเดินทาง 30 วัน (นับรวมวันเสาร์ และอาทิตย์)

- หากไม่ชำระมัดจำตามที่กำหนด ขออนุญาตตัดที่นั่งให้ลูกค้าท่านอื่นที่รออยู่
- หากชำระไม่ครบตามจำนวน บริษัทฯ ถือว่าท่านยกเลิกการเดินทางโดยอัตโนมัติโดยไม่มีเงื่อนไข
- เมื่อท่านชำระเงินไม่ว่าจะทั้งหมด หรือบางส่วน ทางบริษัทฯ ถือว่าท่านได้ยอมรับเงื่อนไขและข้อตกลงต่างๆที่ได้ระบุไว้ทั้งหมดนี้แล้ว



หากชำระเงินในแต่ละส่วนแล้ว โปรดส่งสำเนาการโอนเงิน พร้อมระบุชื่อพนักงานขาย มาทางอีเมล หรือ แนบสลิปผ่านระบบจองที่นั่งออนไลน์ของทางบริษัทฯ

1.1 เงื่อนไขยกเลิกการจอง (เฉพาะการส่งจอยท์วอร์เท่านั้น ไม่รวมการตัดกรุ๊ป หรือกรุ๊ปเหมา)

- ยกเลิกก่อนการเดินทางไม่น้อยกว่า 30 วัน คืนเงินบางส่วน (หักจากค่าใช้จ่ายที่เกิดขึ้นจริงแล้ว เช่น ค่ามัดจำบัตรโดยสารเครื่องบิน และมัดจำค่าบริการโรงแรม, รถโค้ช ร้านอาหาร จากทางต่างประเทศ)
- ยกเลิกก่อนการเดินทางไม่น้อยกว่า 30 วัน คืนเงินค่าทัวร์ 50% (จากราคาทัวร์ที่ซื้อ)
- ยกเลิกก่อนการเดินทางไม่น้อยกว่า 15 วัน ไม่สามารถคืนเงินได้ / สามารถเปลี่ยนแปลงผู้เดินทางได้ (เปลี่ยนชื่อ) ต้องแจ้งให้บริษัทฯ ทราบล่วงหน้าอย่างน้อย 7 วัน

1.2 เงื่อนไขยกเลิกการจอง / เดินทางวันหยุด หรือเทศกาล และ โปรแกรม

ที่เดินทางด้วยเที่ยวบินพิเศษ Charter Flight

- กรุ๊ปที่เดินทาง **ในช่วงวันหยุด หรือเทศกาล** ที่ต้องการันตีค่าบัตรโดยสารทั้งหมด และที่นั่งกับสายการบิน หรือกรุ๊ปที่มีการการันตีค่าที่พักทั้งหมด และอื่นๆโดยตรง หรือโดยการผ่านตัวแทนในประเทศหรือต่างประเทศ และไม่อาจขอคืนเงินได้ **รวมถึงเที่ยวบินพิเศษ CHARTER FLIGHT** ขอสงวนสิทธิ์ไม่มีการคืนเงินทุกกรณี ทั้งมัดจำ หรือค่าทัวร์ทั้งหมด เนื่องจากการเหมาจ่ายในเที่ยวบิน และโปรแกรมอื่นๆ **ซึ่งไม่สามารถใช้เงื่อนไขยกเลิกการจองร่วมกับข้อที่ 1.1 ได้**

เงื่อนไขที่ควรรู้



1 เงื่อนไขการจอง และ การชำระเงิน (เฉพาะการส่งจอยท์วอร์เท่านั้น ไม่รวมการตัดกรุ๊ป หรือกรุ๊ปเหมา)



มัดจำท่านละ 10,000 บาท หลังจากที่ท่านได้รับอินวอยซ์การจอง 1 วัน กรณีลูกค้าทำการจองน้อยกว่าวันเดินทาง 30 วัน ทางบริษัทฯ ขอสงวนสิทธิ์ในการเก็บค่าทัวร์เต็มจำนวนทันทีในวันจองท่านั้น



ส่วนที่เหลือ ชำระก่อนวันเดินทาง 30 วัน (นับรวมวันเสาร์ และอาทิตย์)

- หากไม่ชำระมัดจำตามที่กำหนด ขออนุญาตตัดที่นั่งให้ลูกค้าท่านอื่นที่รออยู่
- หากชำระไม่ครบตามจำนวน บริษัทฯ ถือว่าท่านยกเลิกการเดินทางโดยอัตโนมัติโดยไม่มีเงื่อนไข
- เมื่อท่านชำระเงินไม่ว่าจะทั้งหมด หรือบางส่วน ทางบริษัทฯ ถือว่าท่านได้ยอมรับเงื่อนไขและข้อตกลงต่างๆที่ได้ระบุไว้ทั้งหมดนี้แล้ว



หากชำระเงินในแต่ละส่วนแล้ว โปรดส่งสำเนาการโอนเงิน พร้อมระบุชื่อพนักงานขาย มาทางอีเมล หรือ แนบสลิปผ่านระบบจองที่นั่งออนไลน์ของทางบริษัทฯ

1.1 เงื่อนไขยกเลิกการจอง (เฉพาะการส่งจอยท์วอร์เท่านั้น ไม่รวมการตัดกรุ๊ป หรือกรุ๊ปเหมา)

- ยกเลิกก่อนการเดินทางไม่น้อยกว่า 30 วัน คืนเงินบางส่วน (หักจากค่าใช้จ่ายที่เกิดขึ้นจริงแล้ว เช่น ค่ามัดจำบัตรโดยสารเครื่องบิน และมัดจำค่าบริการโรงแรม, รถโค้ช ร้านอาหาร จากทางต่างประเทศ)
- ยกเลิกก่อนการเดินทางไม่น้อยกว่า 30 วัน คืนเงินค่าทัวร์ 50% (จากราคาทัวร์ที่ซื้อ)
- ยกเลิกก่อนการเดินทางไม่น้อยกว่า 15 วัน ไม่สามารถคืนเงินได้ / สามารถเปลี่ยนแปลงผู้เดินทางได้ (เปลี่ยนชื่อ) ต้องแจ้งให้บริษัทฯ ทราบล่วงหน้าอย่างน้อย 7 วัน

1.2 เงื่อนไขยกเลิกการจอง / เดินทางวันหยุด หรือเทศกาล และ โปรแกรม

ที่เดินทางด้วยเที่ยวบินพิเศษ Charter Flight

- กรุ๊ปที่เดินทาง **ในช่วงวันหยุด หรือเทศกาล** ที่ต้องการันตีค่าบัตรโดยสารทั้งหมด และที่นั่งกับสายการบิน หรือกรุ๊ปที่มีการการันตีค่าที่พักทั้งหมด และอื่นๆโดยตรง หรือโดยการผ่านตัวแทนในประเทศหรือต่างประเทศ และไม่อาจขอคืนเงินได้ **รวมถึงเที่ยวบินพิเศษ CHARTER FLIGHT** ขอสงวนสิทธิ์ไม่มีการคืนเงินทุกกรณี ทั้งมัดจำ หรือค่าทัวร์ทั้งหมด เนื่องจากการเหมาจ่ายในเที่ยวบิน และโปรแกรมอื่นๆ **ซึ่งไม่สามารถใช้เงื่อนไขยกเลิกการจองร่วมกับข้อที่ 1.1 ได้**

3

เชื่อนไกรณิเกิดภัยพิบัติ
ไม่ว่ากรณีใดๆ หากเกิดภัยพิบัติตามธรรมชาติ หรือ ภัยพิบัติอันไม่สามารถ
คาดการณ์ล่วงหน้าได้



เช่น พายุไต้ฝุ่น แผ่นดินไหว สึนามิ หรือโรคระบาด
ในประเทศ หรือ นอกประเทศ หรือเมืองที่ท่านเดินทางไป

ลูกค้าไม่สามารถที่จะนำเหตุการณ์ดังกล่าวมาขอยกเลิก หรือ ขอเงินคืนได้ และ บริษัทฯ
จะไม่คืนเงินใดๆ ทั้งสิ้น แต่จะขอสงวนสิทธิ์ในการพิจารณาเลื่อนการเดินทางออกไปได้ตามที่บริษัทฯ ได้แจ้ง
จนกว่าภัยพิบัตินั้นจะสิ้นสุดลง



i

โปรดตรวจสอบ Passport
จะต้องมีอายุคงเหลือ ณ วันเดินทางมากกว่า 6 เดือนขึ้นไป และ เหลือ
หน้ากระดาษอย่างต่ำ 2 หน้า หากไม่มั่นใจโปรดสอบถาม

หมายเหตุ

กรณีที่ต้องตรวจคนเข้าเมืองที่กรุงเทพฯ และในต่างประเทศ ปฏิเสธมิให้เดินทางออก หรือ เข้าประเทศที่ระบุไว้
ในรายการเดินทาง บริษัทฯ ขอสงวนสิทธิ์ที่จะไม่คืนค่าทัวร์ไม่ว่ากรณีใดๆ ทั้งสิ้น รวมถึงเมื่อท่านออกเดินทาง
ไปกับคณะแล้ว ถ้าท่านงดการใช้บริการรายการใดรายการหนึ่ง หรือไม่เดินทางพร้อมคณะ ถือว่าท่านสละสิทธิ์
ไม่อาจเรียกร้องค่าบริการคืน ไม่ว่ากรณีใดๆ ทั้งสิ้น



ข้อมูลเพิ่มเติม : ตัวเครื่องบิน และ ที่นั่ง

- ➔ ในการเดินทางเป็นหมู่คณะ ผู้โดยสารจะต้องเดินทางไป-กลับพร้อมกัน ไม่สามารถเลื่อนวันเดินทางกลับได้
- ➔ กรณี ยกเลิกการเดินทาง บัตรโดยสารไม่สามารถยกเลิก หรือคืนเงินบางส่วนได้



ที่นั่งมาตรฐาน



ที่นั่ง HOT SEAT



ข้อมูลเพิ่มเติม : โรงแรมที่พัก



เนื่องจากการวางแผนแบบห้องพักของแต่ละโรงแรมแตกต่างกัน จึงอาจทำให้ห้องพักแบบ
ห้องเดี่ยว (Single) และห้องคู่ (Twin / Double) และ ห้องพักแบบ 3 ท่าน / 3 เตียง (Triple Room)
ห้องพักอาจจะไม่ติดกัน



กรณีมีงานจัดประชุมนานาชาติ (Trade Fair) เป็นผลให้ค่าโรงแรมสูงขึ้นมาก และห้องพักในเมืองเต็ม
บริษัทฯ ขอสงวนสิทธิ์ในการปรับเปลี่ยน หรือย้ายเมืองเพื่อให้เกิดความเหมาะสม



กรณีต้องการพักแบบ 3 ท่าน ต่อห้อง (Triple Room)
ในกรณีที่โรงแรมไม่มีห้อง Triple Room ทางบริษัทฯ ขอสงวนสิทธิ์ในการจัดห้องให้เป็นแบบ
แยก 2 ห้อง คือ 1 ห้องพักคู่ และ 1 ห้องพักเดี่ยว



ข้อมูลเพิ่มเติม : สัมภาระ และ ค่าพนักงานยกกระเป๋า (Porter)



สำหรับน้ำหนักของสัมภาระที่ทางสายการบินอนุญาตให้บรรทุกได้ทั้งเครื่องบิน คือ 20 กิโลกรัม
(สำหรับผู้โดยสารชั้นประหยัด / Economy Class Passenger) การเรียกค่าระวางน้ำหนักเพิ่มเป็นสิทธิ์
ของสายการบินที่ท่านไม่อาจปฏิเสธได้ (ท่านต้องชำระในส่วนที่โดนเรียกเก็บเพิ่ม)



สำหรับกระเป๋าสัมภาระของผู้โดยสาร (ยกเว้นทารก) สามารถนำสัมภาระพกพาขึ้นเครื่องได้ไม่เกิน 2 ชิ้น
ได้แก่ กระเป๋าสัมภาระ 1 ชิ้น หรือกระเป๋าใส่คอมพิวเตอร์ หรือกระเป๋าถือ หรือกระเป๋าขนาดเล็กอีก 1 ชิ้น
ต้องมีขนาดไม่เกิน 56 ซม.(สูง)x36 ซม.(กว้าง)x 23 ซม.(หนา)
ต้องสามารถจัดเก็บไว้ในช่องเก็บสัมภาระเหนือศีรษะภายในห้องโดยสารได้



ในกรณีที่กระเป๋าเดินทาง สัมภาระของท่าน เสียหาย สูญหาย
หรือเกิดความล่าช้าจากการเดินทาง ทางบริษัทฯ
ขอสงวนสิทธิ์ไม่รับผิดชอบในค่าใช้จ่ายต่างๆที่เกิดขึ้น ในทุกกรณี
หมายเหตุ... (สำคัญมาก!!! ผู้โดยสารควรรับทราบก่อนการเดินทาง)



โรงแรมส่วนใหญ่ในประเทศญี่ปุ่นไม่มีพนักงานยกกระเป๋า (Porter) ให้บริการ
ท่านจึงต้องดูแลกระเป๋าเดินทาง และ สัมภาระด้วยตนเอง ขอแนะนำให้จัดเตรียมเสื้อผ้าและสิ่งของจำเป็น
ให้เหมาะสมกับจำนวนวันเดินทาง เพื่อความสะดวกสบายตลอดทริปค่ะ

IMPORTANT!
INFORMATION!

ข้อควรรู้ก่อนทำการจองทัวร์ สำคัญมาก!!!

1

รายการอาจมีการเปลี่ยนแปลงตามความเหมาะสม

เนื่องจาก การยกเลิกเที่ยวบิน ความล่าช้าของสายการบิน โรงแรม ที่พัก การจราจร เหตุการณ์ทางการเมือง การนัดหยุดงาน การก่อจลาจล อุบัติเหตุ สภาพอากาศ ภัยธรรมชาติ วิกฤติ อคติภัย โรคระบาด ในประเทศ หรือนอกประเทศ หรือเมืองที่ท่านเดินทางไป หรือ ไม่ว่าจะด้วยสาเหตุใดๆ ก็ตาม (ซึ่งเป็นเหตุการณ์ที่นอกเหนือการควบคุมจากทางบริษัทฯ) โดยทางบริษัทฯ จะคำนึงถึงความปลอดภัยของลูกค้าเป็นสิ่งสำคัญ

2

หากท่านยกเลิกทัวร์

เนื่องจากเหตุการณ์ความไม่สงบทางการเมือง สายการบิน สภาพอากาศ ภัยธรรมชาติ วิกฤติ อคติภัย โรคระบาด ในประเทศ หรือนอกประเทศ หรือเมืองที่ท่านเดินทางไป แต่สายการบิน หรือในส่วนของการบริการทางประเทศที่ท่านเดินทางไปท่องเที่ยว ยังคงให้บริการอยู่เป็นปกติ ทางบริษัทฯ ขอสงวนสิทธิ์ในการไม่คืนค่าทัวร์ทั้งหมด หรือบางส่วนให้กับท่าน

3

หากในวันเดินทาง สถานที่ท่องเที่ยวใดที่ไม่สามารถเข้าชมได้

สถานที่ท่องเที่ยวใดที่ไม่สามารถเข้าชมได้ ไม่ว่าจะด้วยสาเหตุใดก็ตาม ทางบริษัทฯ จะหาสถานที่ท่องเที่ยวใหม่ทดแทน หรือคืนค่าใช้จ่ายบางส่วนนั้นให้

4

บริษัทฯ จะไม่รับผิดชอบและขอสงวนสิทธิ์ในการไม่คืนค่าทัวร์ทั้งหมด หรือ บางส่วนให้กับท่าน ในกรณีดังนี้

- กรณีที่กองตรวจคนเข้าเมือง ห้ามผู้เดินทาง เดินทาง เนื่องจากมีสิ่งผิดกฎหมาย หรือสิ่งของห้ามนำเข้าประเทศ เอกสารเดินทางไม่ถูกต้อง หรือความประพฤติส่อไปในทางเสื่อมเสียด้วยเหตุผลใดๆ ก็ตามที่ทางกองตรวจคนเข้าเมืองห้ามเดินทาง
- กรณีที่สถานทูตงดออกวีซ่า อันสืบเนื่องมาจากตัวผู้โดยสารเอง
- กรณีที่กองตรวจคนเข้าเมืองของประเทศไทยงดออกเอกสารเข้าเมือง ให้กับชาวต่างชาติ หรือ คนต่างด้าวที่พำนักอยู่ในประเทศไทย



จากมาตรการยกเว้นวีซ่าเข้าประเทศเวียดนามให้กับคนไทย

ผู้ที่ประสงค์จะพำนักระยะสั้นใน ประเทศเวียดนามไม่เกิน 30 วัน ไม่ว่าจะด้วยวัตถุประสงค์เพื่อ การท่องเที่ยว เยี่ยมญาติ หรือ ธุรกิจ จะต้องยื่นเอกสารในขั้นตอนการตรวจคนเข้าเมือง เพื่อยืนยันการมี คุณสมบัติ การเข้าประเทศ ดังต่อไปนี้

1. ตัวเครื่องบิน (ทางบริษัทฯ จัดการให้)
2. สิ่งที่ยืนยันว่าท่านสามารถรับผิดชอบค่าใช้จ่ายที่อาจเกิดขึ้นในระหว่างที่พำนักในประเทศเวียดนามได้ (เช่น เงินสด บัตรเครดิต เป็นต้น)
3. ชื่อ ที่อยู่ และหมายเลขติดต่อในระหว่างที่พำนักในประเทศเวียดนาม (ทางบริษัทฯ จัดการให้)
4. กำหนดการเดินทางระหว่างที่พำนักในประเทศเวียดนาม (ทางบริษัทฯ จัดการให้)

• คุณสมบัติการเข้าประเทศเวียดนาม

(สำหรับกรณีการเข้าประเทศเวียดนามด้วยมาตรการยกเว้นวีซ่า)

1. หนังสือเดินทางต้องมีอายุการใช้งานเหลืออยู่ ไม่ต่ำกว่า 6 เดือน
2. กิจกรรมใดๆ ที่จะกระทำในประเทศเวียดนามจะต้องไม่เป็นสิ่งที่ขัดต่อกฎหมายและเข้าข่ายคุณสมบัติ การพำนักระยะสั้น
3. ในขั้นตอนการขอเข้าประเทศ จะต้องระบุระยะเวลาการพำนักไม่เกิน 15 วัน
4. เป็นผู้ที่ไม่มีประวัติการถูกส่งตัวกลับจากประเทศเวียดนาม มีได้อยู่ในระยะเวลาของการถูกปฏิเสธ ไม่ให้เข้าประเทศ และ ไม่เข้าข่ายคุณสมบัติที่จะถูกปฏิเสธไม่ให้เข้าประเทศ



หมายเหตุ : กรุณาอ่านศึกษารายละเอียดทั้งหมดก่อนทำการจอง เพื่อความถูกต้อง และ ความเข้าใจตรงกันระหว่างท่านลูกค้า และบริษัท

1

บริษัทฯ ขอสงวนสิทธิ์ที่จะเลื่อนการเดินทาง หรือ ปรับราคาค่าบริการขึ้น ในกรณีที่มีผู้ร่วมคณะไม่ถึง 20 ท่าน

2

ขอสงวนสิทธิ์การเก็บค่าน้ำมันและภาษีสนามบินทุกแห่งเพิ่ม หากสายการบินมีการปรับขึ้นก่อนวันเดินทาง

3

บริษัทฯ จะไม่รับผิดชอบใดๆ ทั้งสิ้น หากเกิดกรณีความล่าช้าจากสายการบิน การยกเลิกบิน การประท้วง การนัดหยุดงาน การก่อการจลาจล ภัยธรรมชาติ การนำสิ่งของผิดกฎหมาย ซึ่งอยู่นอกเหนือความรับผิดชอบของบริษัทฯ

4

บริษัทฯ จะไม่รับผิดชอบใดๆ ทั้งสิ้น หากเกิดสิ่งของสูญหาย อันเนื่องเกิดจากความประมาทของท่าน เกิดจากการโจรกรรม และอุบัติเหตุจากความประมาทของนักท่องเที่ยวเอง

5

เมื่อท่านตกลงชำระเงินมัดจำหรือค่าทัวร์ทั้งหมดกับทางบริษัทฯแล้ว ทางบริษัทฯ จะถือว่าท่านได้ยอมรับเงื่อนไขข้อตกลงต่างๆ ทั้งหมด

6

รายการนี้เป็นเพียงข้อเสนอที่ต้องได้รับการยืนยันจากบริษัทฯ อีกครั้งหนึ่ง หลังจากได้สำรองโรงแรมที่พักในต่างประเทศเรียบร้อยแล้ว โดยโรงแรม จัดในระดับใกล้เคียงกัน ซึ่งอาจจะปรับเปลี่ยนตามที่ระบุในโปรแกรม

7

การจัดการเรื่องห้องพัก เป็นสิทธิของโรงแรมในการจัดห้องให้กับกรุ๊ป ที่เข้าพัก โดยมีห้องพักสำหรับผู้สูบบุหรี่ / ปลอดบุหรี่ได้ โดยอาจจะ ขอเปลี่ยนห้องได้ตามความประสงค์ของผู้ที่พัก ทั้งนี้ขึ้นอยู่กับความพร้อม ให้บริการของโรงแรม และไม่สามารถรับประกันได้

8

กรณีผู้เดินทางต้องการความช่วยเหลือเป็นพิเศษ อาทิเช่น ใช้วีลแชร์ กรุณาแจ้งบริษัทฯ อย่างน้อย 7 วันก่อนการเดินทาง มิฉะนั้นบริษัทฯ ไม่สามารถจัดการล่วงหน้าให้ได้ **วีลแชร์สำหรับใช้ในสนามบินเท่านั้น**

9

มัคคุเทศก์ พนักงาน และตัวแทนของผู้จัด ไม่มีสิทธิในการให้คำสัญญาใดๆ ทั้งสิ้นแทนผู้จัด นอกจากมีเอกสารลงนามโดยผู้มีอำนาจ ของผู้จัดกำกับเท่านั้น

10

ในกรณีที่ผู้เดินทางไม่ผ่านการพิจารณา หรือการอนุญาต ให้เดินทางเข้าประเทศเวียดนาม ประเทศจีน หรือการ ออกเดินทางจากประเทศไทย โดยเจ้าหน้าที่ตรวจคนเข้าเมือง หรือ กรมแรงงาน ของทั้งสองประเทศ อันเนื่องมา จากการกระทำที่ส่อไปในทางผิดกฎหมาย การหลบหนี เข้าออกเมือง เอกสารเดินทางไม่ถูกต้อง หรือการถูก ปฏิเสธในกรณีอื่นๆทางผู้จัดจะไม่รับผิดชอบ และไม่สามารถคืนค่าใช้จ่ายต่างๆ ได้เนื่องจาก เป็นค่าใช้จ่ายที่ได้ ทำการชำระแบบเหมาจ่ายให้กับตัวแทนต่างๆ ในประเทศเวียดนาม หรือ จีน แล้ว

11

สภาพการจราจรในช่วงวันเดินทางตรงกับวันหยุดเทศกาลของเวียดนาม และ ประเทศจีน หรือ วันเสาร์อาทิตย์ รถอาจจะติด ทำให้เวลาในการท่องเที่ยว และ ซอปปิงแต่ละสถานที่น้อยลง โดยเป็นดุลยพินิจของมัคคุเทศก์ และคนขับรถในการบริหารเวลา ซึ่งอาจจะขอความร่วมมือจากผู้เดินทาง ในบางครั้งที่ต้องเร่งรีบ เพื่อให้ได้ท่องเที่ยวตามโปรแกรม

12

บริการน้ำดื่มท่านวันละ 1 ขวด ต่อคน /ต่อวัน เฉพาะในวันที่มีการให้บริการโดยรถบัส

13

การให้บริการของรถบัสนำเที่ยว ตามกฎหมายของประเทศเวียดนาม สามารถให้บริการวันละ 12 ชั่วโมง ในวันนั้นๆ มีอาจเพิ่มเวลาได้โดยมัคคุเทศก์ และคนขับจะเป็นผู้บริหารเวลาตามความเหมาะสมทั้งนี้ขึ้นอยู่กับสภาพการจราจร ในวันเดินทางนั้นๆ เป็นหลักจึงขอสงวนสิทธิ์ในการปรับเปลี่ยนเวลาท่องเที่ยวตามสถานที่ ในโปรแกรมการเดินทาง

ขอขอบพระคุณทุกท่านที่มอบความไว้วางใจให้กับเรา
ดูแลเรื่องการท่องเที่ยว และบริการ



เงื่อนไขการสำรองที่นั่ง

1. กรุณาจองล่วงหน้าพร้อมชำระเงิน 50 เปอร์เซ็นต์งวดแรกในทันที
2. ส่งเอกสารประกอบการยืนยันวีซ่าและชำระเงินที่เหลือทั้งหมด ภายใน 25 วันก่อนเดินทาง มิฉะนั้นจะถือว่ายกเลิกเดินทาง
3. ในกรณีที่มีการยกเลิกการเดินทางต้องยกเลิกภายใน 45 วันก่อนการเดินทางเท่านั้น มิฉะนั้นบริษัทจะไม่คืนเงินมัดจำให้ไม่ว่าในกรณีใดๆทั้งสิ้นเนื่องจากบริษัทได้ทำการจ่ายค่าตัวไปให้กับสายการบินเรียบร้อยแล้ว
4. ในกรณีที่มีการยกเลิกการเดินทาง แม้จะยกเลิกภายใน 45 วันก่อนการเดินทางบริษัทจะเก็บค่าบริการ 1,000 บาทต่อท่าน เนื่องจากบริษัทมีค่าใช้จ่ายในการดำเนินธุรกิจ
5. การชำระเงิน ให้ชำระผ่านทางบัญชีธนาคารเท่านั้นเมื่อชำระแล้วกรุณาแฟกซ์ใบโอนเงินมาให้บริษัทเพื่อออกใบเสร็จรับเงินและลูกค้าโปรดเก็บใบเสร็จรับเงินไว้ทุกครั้งเพื่อยืนยัน
6. ในกรณีที่ผู้โดยสารอยู่ต่างจังหวัด หากมีการออกบัตรโดยสาร รถทัวร์, รถไฟ หรือตั๋วเครื่องบินภายในประเทศ กรุณาแจ้งเจ้าหน้าที่ของบริษัทฯทราบทุกครั้งก่อนทำการออกตั๋วทุกประเภท มิฉะนั้นทางบริษัทจะไม่รับผิดชอบความเสียหายที่เกิดขึ้นในกรณีที่ทัวร์มีการยกเลิกการเดินทาง หรือเปลี่ยนแปลงเที่ยวบิน
7. ในกรณีที่มีการยกเลิกการเดินทาง แม้จะยกเลิกภายใน 45 วัน ก่อนการเดินทาง บริษัทขอสงวนสิทธิ์ในการคืนค่าใช้จ่ายที่เรียกเก็บบางส่วนก่อนเพื่อการดำเนินงาน ที่บริษัทมีการจ่ายจริงทุกกรณี

โปรดอ่านเงื่อนไขการจองให้ถี่ถ้วน ก่อนทำการจองทัวร์ทุกครั้ง เพื่อประโยชน์แก่ตัวท่านเอง



ชื่อบัญชี	ประเภทบัญชี	สาขา	เลขที่บัญชี
น.ส.ทัศนาศูวรรณกมล	ออมทรัพย์	สำนักพหลโยธิน	799 – 2 – 37121 – 4

หมายเหตุ

1. บริษัทฯ ขอสงวนสิทธิ์ยกเลิกการเดินทางก่อนล่วงหน้าในกรณีที่ไม่สามารถทำวีซ่าได้อย่างน้อย 30 ท่าน ซึ่งในกรณีนี้ ทางบริษัทฯ ยินดีคืนเงินให้ทั้งหมด หักค่าธรรมเนียมวีซ่า หรือจัดหาคณะทัวร์อื่นให้ ถ้าต้องการ
2. บริษัทฯ ขอสงวนสิทธิ์ที่จะเปลี่ยนแปลงรายละเอียดบางประการในทัวร์นี้ เมื่อเกิดเหตุจำเป็น สุดวิสัย จนไม่อาจแก้ไขได้ และจะไม่รับผิดชอบใดๆ ในกรณีที่สูญหาย สูญเสียหรือได้รับบาดเจ็บที่นอกเหนือความรับผิดชอบของหัวหน้าทัวร์และเหตุสุดวิสัยบางประการ เช่น การนัดหยุดงาน ภัยธรรมชาติ การจลาจลต่าง ๆ
3. เมื่อท่านได้ชำระเงินมัดจำหรือทั้งหมดไม่ว่าจะเป็นการชำระผ่านตัวแทนของบริษัทฯ หรือชำระโดยตรงกับทางบริษัทฯ ทางบริษัทฯ จะขอถือว่าท่านรับทราบและยอมรับเงื่อนไขต่าง ๆ ของบริษัทฯ ที่ได้ระบุไว้โดยทั้งหมด
4. กรณีไม่สามารถเดินทางไปด้วยประการใดก็ตาม กรุณาแจ้งให้ทางบริษัทฯทราบล่วงหน้าอย่างน้อย 25 วัน ก่อนวันเดินทาง

**หมายเหตุ บริษัทฯ ขอสงวนสิทธิ์เปลี่ยนแปลงรายการตามความเหมาะสมโดยไม่ต้องแจ้งให้ทราบล่วงหน้า
ซึ่งทางบริษัทฯ จะคงรักษามาตรฐานการบริการและผลประโยชน์ของลูกค้าเป็นสำคัญ**

มัคคุเทศก์ พนักงาน และตัวแทนของบริษัทฯ ไม่มีสิทธิ์ในการให้คำสัญญาใดๆ ทั้งสิ้นแทนบริษัทฯ

นอกจากมีเอกสารลงนามโดยผู้มีอำนาจของบริษัทฯกำกับเท่านั้น

